

Приложение
к постановлению администрации
городского округа Домодедово
Московской области
от _____ № _____

ОПИСАНИЕ МЕСТОПОЛОЖЕНИЯ ГРАНИЦ

**Публичный сервитут в целях переустройства ж/д путей необщего пользования, подлежащих реконструкции в связи с изменением их местоположения по адресу:
Российская Федерация, Московская область, городской округ Домодедово, г. Домодедово, мкр. Центральный**

(наименование объекта, местоположение границ которого описано (далее - объект))

Раздел 1

Сведения об объекте

№ п/п	Характеристики объекта	Описание характеристик
1	2	3
1.	Местоположение объекта	Московская область, город Домодедово, микрорайон Центральный
2.	Площадь объекта +/- величина погрешности определения площади (Р +/- Дельта Р)	410 +/- 7 м ²
3.	Иные характеристики объекта	Срочный публичный сервитут на время переустройства существующих ж/д путей. Сервитут в отношении части земельного участка с кадастровым номером 50:28:0010305:404

Раздел 2

Сведения о местоположении границ объекта

1. Система координат МСК-50, зона 2

2. Сведения о характерных точках границ объекта

Обозначение характерных точек границ	Координаты, м		Метод определения координат характерной точки	Средняя квадратическая погрешность положения характерной точки (Mt), м	Описание обозначения точки на местности (при наличии)
	X	Y			
1	2	3	4	5	6
-	-	-	-	-	

3. Сведения о характерных точках части (частей) границы объекта

Обозначение характерных точек части границы	Координаты, м		Метод определения координат характерной точки	Средняя квадратическая погрешность положения характерной точки (Mt), м	Описание обозначения точки на местности (при наличии)
	X	Y			
1	2	3	4	5	6
Часть 1					
1	435862.59	2205029.36	Метод спутниковых геодезических измерений (определений)	0.1	-
2	435864.46	2205027.13	Метод спутниковых геодезических измерений (определений)	0.1	-
3	435864.51	2205026.37	Метод спутниковых геодезических измерений (определений)	0.1	-
4	435868.50	2205026.95	Метод спутниковых геодезических измерений (определений)	0.1	-
5	435868.31	2205028.77	Метод спутниковых геодезических измерений (определений)	0.1	-
6	435865.80	2205031.80	Метод спутниковых геодезических измерений (определений)	0.1	-
7	435866.73	2205032.51	Метод спутниковых геодезических измерений (определений)	0.1	-
8	435872.92	2205038.27	Метод спутниковых геодезических измерений (определений)	0.1	-

3. Сведения о характерных точках части (частей) границы объекта

Обозначение характерных точек части границы	Координаты, м		Метод определения координат характерной точки	Средняя квадратическая погрешность положения характерной точки (Mt), м	Описание обозначения точки на местности (при наличии)
	X	Y			
1	2	3	4	5	6
9	435875.67	2205035.36	Метод спутниковых геодезических измерений (определений)	0.1	-
10	435884.95	2205044.13	Метод спутниковых геодезических измерений (определений)	0.1	-
11	435882.35	2205047.65	Метод спутниковых геодезических измерений (определений)	0.1	-
12	435888.08	2205054.07	Метод спутниковых геодезических измерений (определений)	0.1	-
13	435880.36	2205060.48	Метод спутниковых геодезических измерений (определений)	0.1	-
14	435880.15	2205060.24	Метод спутниковых геодезических измерений (определений)	0.1	-
15	435855.89	2205032.18	Метод спутниковых геодезических измерений (определений)	0.1	-
16	435859.81	2205027.24	Метод спутниковых геодезических измерений (определений)	0.1	-
1	435862.59	2205029.36	Метод спутниковых геодезических измерений (определений)	0.1	-

Раздел 3

Сведения о местоположении измененных (уточненных) границ объекта

1. Система координат -

2. Сведения о характерных точках границ объекта

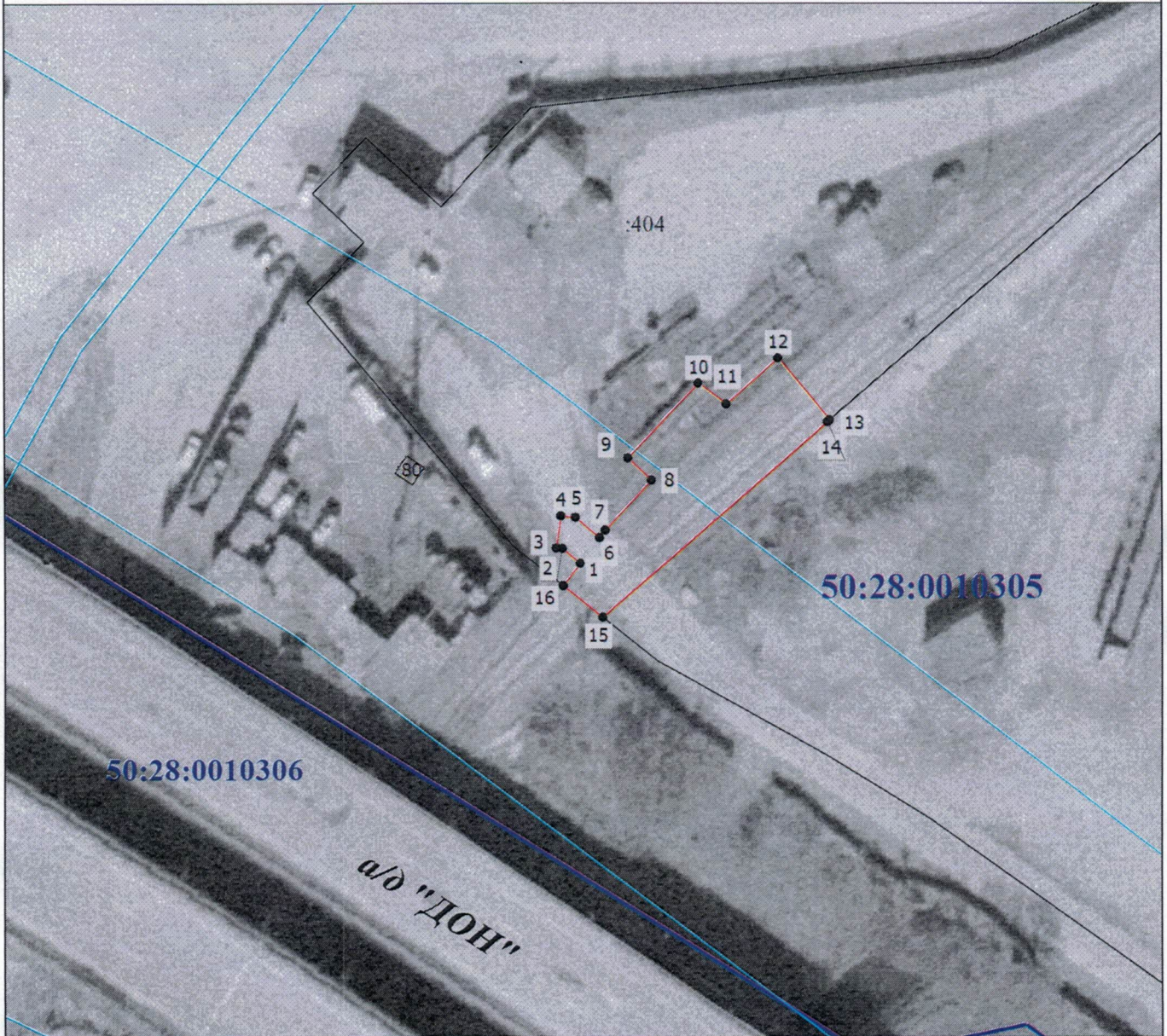
Обозначение характерных точек границ	Существующие координаты, м		Измененные (уточненные) координаты, м		Метод определения координат характерной точки	Средняя квадратическая погрешность положения характерной точки (M _t), м	Описание обозначения точки на местности (при наличии)
	X	Y	X	Y			
1	2	3	4	5	6	7	8
-	-	-	-	-	-	-	

3. Сведения о характерных точках части (частей) границы объекта

Обозначение характерных точек части границы	Существующие координаты, м		Измененные (уточненные) координаты, м		Метод определения координат характерной точки	Средняя квадратическая погрешность положения характерной точки (M _t), м	Описание обозначения точки на местности (при наличии)
	X	Y	X	Y			
1	2	3	4	5	6	7	8
-	-	-	-	-	-	-	









Раздел 4

Схема расположения границ публичного сервитута



Масштаб 1:800

Условные обозначения

-  - Граница публичного сервитута
-  - Характерная точка границы, сведения о которой позволяют однозначно определить ее положение на местности
-  - Обозначение новой характерной точки
-  - Граница населенного пункта
-  - Граница зоны с особыми условиями
-  - Граница территориальной зоны
-  - Граница кадастрового квартала
- 50:28:0010305** - Номер кадастрового квартала
-  - Существующая часть границы, имеющиеся в ЕГРН сведения о которой достаточны для определения ее местоположения
- :404** - Кадастровый номер земельного участка

Подпись _____



Дата "06" 09 2021 г.

Место для оттиска печати (при наличии) лица, составившего описание местоположения границ объекта

**Текстовое описание местоположения границ
населенных пунктов, территориальных зон, особо охраняемых природных
территорий, зон с особыми условиями использования территорий**

Прохождение границы		Описание прохождения границы
от точки	до точки	
1	2	3
1	2	-
2	3	-
3	4	-
4	5	-
5	6	-
6	7	-
7	8	-
8	9	-
9	10	-
10	11	-
11	12	-
12	13	-
13	14	-
14	15	-
15	16	-
16	1	-

--	--	--